

# BELUGA

LA PROTECTION PISCINE PAR ESPES

CONFORME À LA NORME NF P90-306



FIABILITÉ - SOBRIÉTÉ - ROBUSTESSE - FACILITÉ D'ENTRETIEN



la  
Maison  
de la  
Clôture

**ESPES**

# BELUGA

## Qui est concerné ?

La LOI N° 02003-9 du 03/01/2003 relative à la sécurité des piscines veut limiter le plus possible les accidents par noyade dus à un accès ouvert sur le plan d'eau.

Les propriétaires pour les piscines existantes ou les Maîtres d'ouvrages pour les nouvelles piscines ont la responsabilité d'installer ou de faire installer un dispositif de sécurité. (sanctions pénales en cas de non respect de la loi).

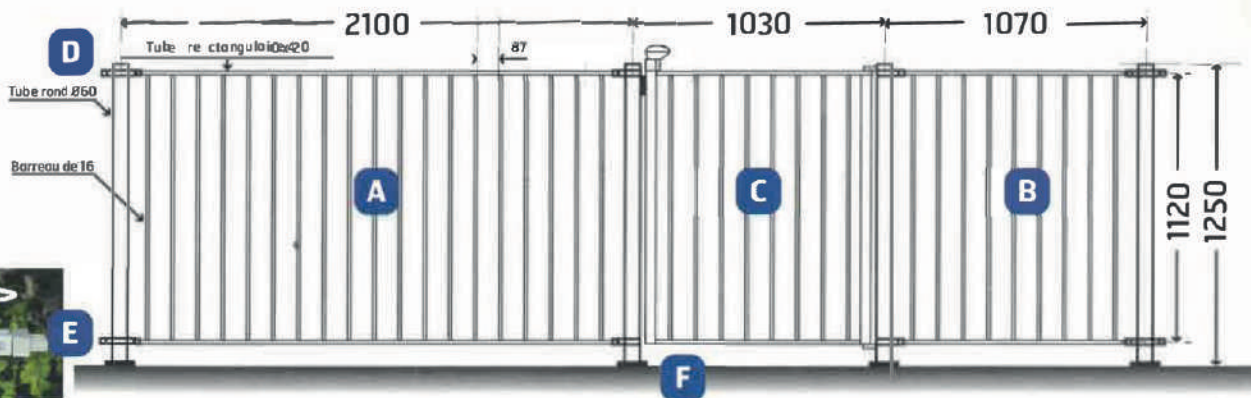
**Art. L. 128-1.** A compter du 01/01/2004, les piscines enterrées non closes privatives à usage individuel ou collectif doivent être pourvues d'un dispositif de sécurité normalisé visant à prévenir le risque de noyade.

**Art. L. 128-2.** Les propriétaires de piscines enterrées non closes privatives à usage individuel ou collectif installées avant le 01/01/2004 doivent avoir équipé au 01/01/2006 leur piscine d'un dispositif de sécurité normalisé, sous réserve qu'existe à cette date un tel dispositif adaptable à leur équipement.

Notre barrière BELUGA répond en tous points à cette exigence. Pour cela notre système a été testé suivant les critères de la Norme Piscine NF P90-306 par un organisme de contrôle habilité.

### Composition

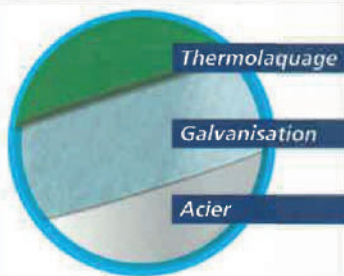
- **A** Grand panneau, entraxe poteaux 2,10m
- **B** Petit panneau, entraxe poteaux 1,07m
- **C** Portillon d'accès, entraxe poteaux de 1,03m
- **D** Colliers d'assemblage multidirectionnels
- **E** Poteaux à sceller au sol ou à poser sur platines
- **F** Platines pour poses sur dalles



### Protection

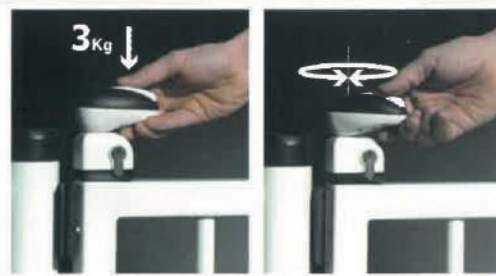
○ blanc ou ● vert

Par procédé de plastification thermodurcissable sur galvanisé.



### Fermeture

Poignée de sécurité à deux manœuvres (pousser + tourner)



## La protection piscine par Espes

- Esthétique
- Pose facile
- Conforme à la norme



### Attention !

tout système adopté n'exclut pas la vigilance des parents